



Présentation du projet d'établissement de l'EHPAD de Bourg d'Oisans



Septembre 2022

SOMMAIRE

1. Une démarche participative qui s'inscrit un mouvement de modernisation et d'amélioration de la qualité (p.3)
2. Une offre au service de la personne hébergée et de sa famille (p.9)
3. Gouvernance et fonctionnement de l'établissement (p.11)
4. Axes et perspectives d'évolution de l'EHPAD pour les 5 prochaines années (p.15)



UNE DÉMARCHE PARTICIPATIVE QUI S'INSCRIT UN MOUVEMENT DE MODERNISATION ET D'AMÉLIORATION DE LA QUALITÉ

Des modalités d'élaboration collectives du projet d'établissement

Une démarche d'élaboration qui a mobilisé professionnels, familles et usagers, de janvier à septembre 2022

- Le projet d'établissement de l'EHPAD Abel Maurice a été conçu grâce à l'implication de l'ensemble des métiers présents au sein de l'établissement, de représentants des familles et de plusieurs résidents, lesquels ont été associés à des groupes de travail thématiques et rencontrés lors d'immersions, **entre février et mai 2022**.

Visite des lieux et rencontre des équipes



Groupe de travail avec les cadres des deux EHPAD sur les valeurs



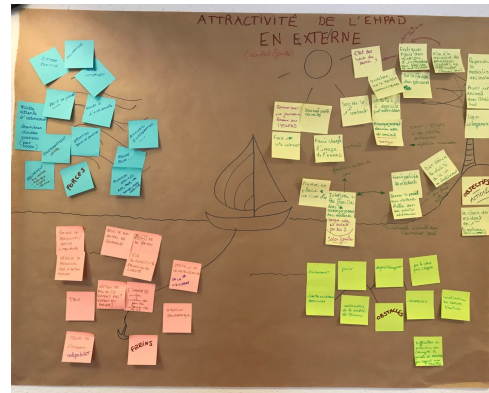
Réunions de présentation de la méthode



Immersion participante au sein des équipes



Groupes de travail thématiques



Poster issu du groupe de travail sur l'attractivité de l'EHPAD



Participants au groupe de travail sur le projet d'établissement en pleine discussion

- Les nouveaux besoins des personnes âgées en EHPAD
- L'attractivité interne et externe de l'EHPAD
- L'ouverture de l'EHPAD sur son environnement
- Le métier de soignant, ses valeurs

Le contenu du projet d'établissement de Bourg d'Oisans

De la description de l'établissement à la projection sur des actions à engager

- L'**histoire** de l'établissement
- Les **valeurs** phares de l'établissement
- Les principales **évolutions normatives** récentes
- Les évolutions récentes des **profils de publics**
- Le **cadre d'accueil** et les **services** offerts aux résidents
- La présentation des **métiers** et les principes de gestion des ressources humaines
- La **gouvernance** de l'établissement et le fonctionnement des services
- Les projets en cours et les **axes de travail** à développer sur 5 ans



Projet d'établissement de l'EHPAD Abel Maurice 2022-2027		Projet d'établissement de l'EHPAD Abel Maurice 2022-2027	
Table des matières		Effets théoriques au 1^{er} janvier 2022	
Priorité	4	4. Axes et perspectives d'évolution de l'EHPAD pour les 5 prochaines années	43
1. Une démarche participative qui s'inscrit dans un mouvement de modernisation et d'amélioration de la qualité	5	Implication et bien-être du résident	44
Un cadre normatif précis	5	Fiche action 1. Encourager l'implication des familles dans le projet d'accompagnement de leurs proches au sein de l'EHPAD	44
Un projet qui participe de la démarche qualité	5	Fiche action 2. Impliquer davantage les résidents dans la vie quotidienne de l'établissement	46
Des modalités d'élaboration collaboratives	6	Fiche action 3. Associer les soins médicaux avec des thérapies douces	47
Des réflexions récentes sur les principes et valeurs de l'établissement	7	Ouverture sur l'extérieur et partenariat	48
2. Une offre au service de la personne hébergée et de sa famille	10	Fiche action 4. Améliorer l'organisation de sorties pour les résidents à l'extérieur de l'EHPAD	48
Environnement de l'EHPAD Abel Maurice	10	Fiche action 5. Faciliter la transition du résident de son domicile à l'établissement en valorisant l'image de l'EHPAD à l'extérieur	50
Vue d'ensemble du Bourg d'Oisans	10	Fiche action 6. Renforcer l'ouverture de l'EHPAD sur son territoire en restaurant les liens avec ses partenaires locaux	52
Les équipements notables et les partenaires présents à proximité de l'EHPAD Abel Maurice	11	Cohésion interne et valeurs partagées	54
Les partenaires institutionnels proches de l'EHPAD	11	Fiche action 7. Accroître l'attachement de l'EHPAD vis-à-vis du personnel	54
Les potentiels partenariaux de proximité	11	Fiche action 8. Rassembler l'équipe soignante autour des valeurs de l'établissement	56
Des évolutions structurelles des profils des futurs résidents à anticiper	12	Fiche action 9. Renforcer le processus qualité au sein de l'EHPAD	58
Un contexte national de vieillissement de la population	12	Fiche action 10. Développer des actions de développement durable	60
Une grande diversité de personnes âgées au sein des EHPAD	13		
La corrélation santé	13		
Profils des résidents de l'EHPAD Abel Maurice	14		
Le cadre d'accueil et des services offerts aux résidents et à leurs familles	17		
Le site	17		
Le cadre d'admission dans l'établissement	17		
Les prestations assurées par l'établissement	18		
Les différents types d'accueil	20		
Tarifification du séjour	22		
Les projets en cours et en réflexion	22		
3. Gouvernance et fonctionnement de l'établissement	25		
Une gouvernance partagée avec une direction commune	25		
Une réforme de la tarification des EHPAD	27		
Des instances qui rythment la vie de l'établissement	27		
La participation des usagers	30		
Positionnement des services et des métiers	30		
Les lignes directrices de gestion	31		
L'équipe soins et santé	33		
Les accompagnants médico-sociaux	35		
L'activité médicale	38		
Les services supports et administratifs	38		
Un mouvement important de personnel	40		

Une attention par mis sur la démarche qualité



- L'élaboration d'un nouveau projet d'établissement est l'occasion pour l'EHPAD de structurer sa démarche qualité. La loi du 2 janvier 2002 rénovant l'action sociale et médico-sociale a confirmé l'importance donnée à cet objectif d'**amélioration de service rendu à l'usager**.

- Un poste dédié au suivi de cette démarche qualité a été créé **auprès des deux EHPAD de Vizille et Bourg d'Oisans**.

- **Le référent qualité est investi d'une mission de pilotage de la démarche** et en particulier le développement et la coordination des procédures relatives à la gestion des risques et le recueil des informations relatives aux événements indésirables. Il coordonne également les actions en faveur de la qualité de vie au travail et est consulté lors des choix, des projets, des activités de l'établissement dès lors qu'ils ont un impact sur les éléments du système lié à la qualité.



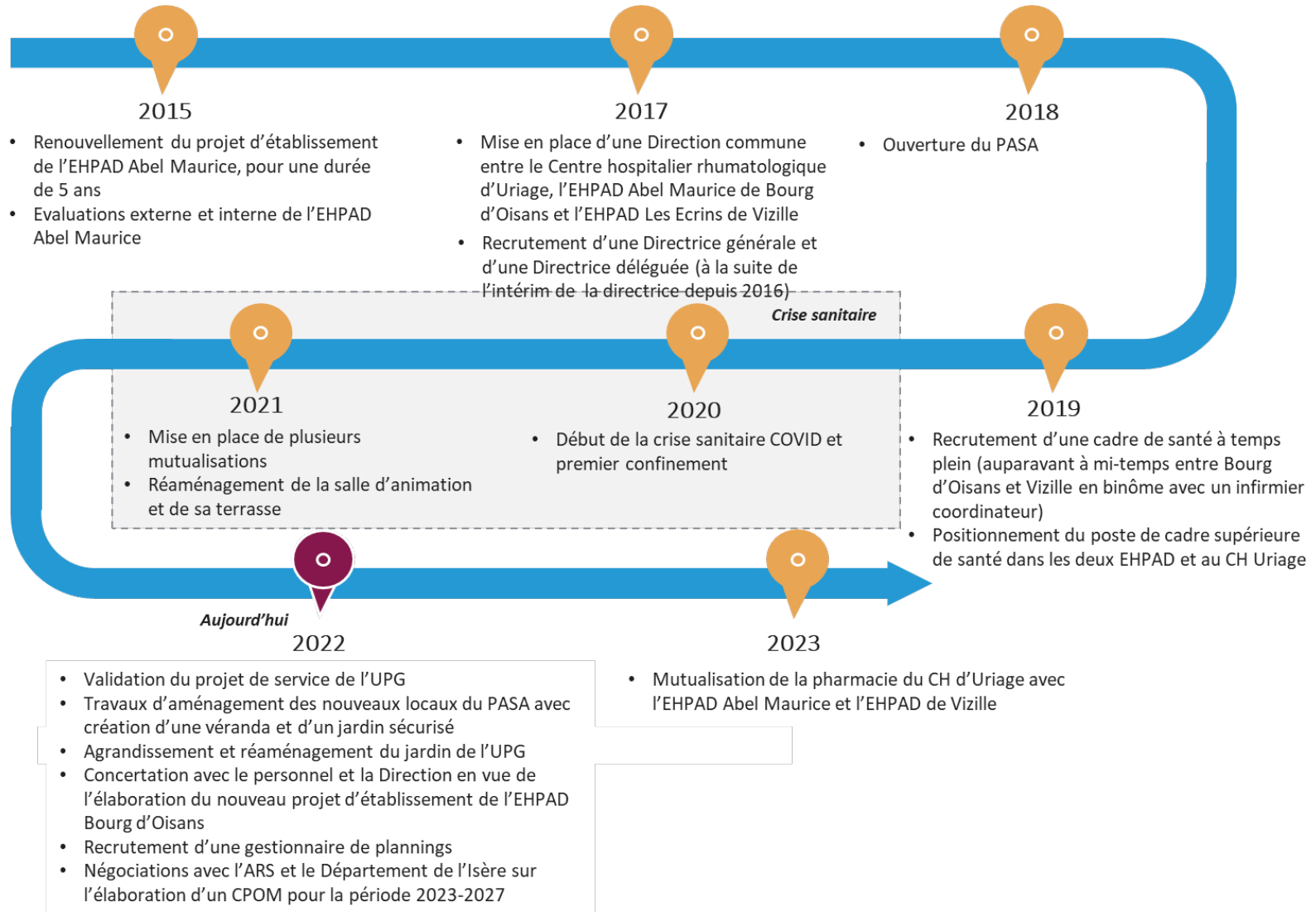
Un socle de valeurs communes

- Lors de l'élaboration du projet d'établissement, les cadres d'une part et le personnel soignant d'autre part, ont identifié, à l'aide d'exemples concrets, les valeurs et grands principes qui guident leurs actions, et qu'ils souhaitent renforcer dans les années à venir.
 - Une gestion de l'établissement basée sur un **dialogue constructif en interne** avec un regard tourné vers l'extérieur
 - Une relation avec les résidents guidée par le **respect** de la **dignité** de la personne
 - La recherche de l'**adaptabilité** des pratiques des professionnels dans l'accompagnement apporté aux résidents en favorisant au maximum le **maintien de leur autonomie**
- Une attention particulière est accordée à la **formation** et au **développement des compétences** des professionnels de l'ensemble des services. En particulier, tous les membres du personnel ont été formés (ou sont en cours de formation) à la philosophie d'accompagnement de l'organisme québécois **Carpe Diem**.

Principaux principes de l'approche Carpe Diem

1. **La personne est considérée avant sa maladie**
2. **Les accompagnements ne sont pas orientés sur les déficits mais sur les ressources et les capacités des personnes**
3. **Les comportements des résidents ont un sens que nous devons nous efforcer de comprendre**
4. **Certains mots sont lourds de sens et de conséquences et doivent être exclus de notre langage**

Un projet d'établissement qui s'accompagne d'évolutions récentes et structurelles au Bourg d'Oisans





UNE OFFRE AU SERVICE DE LA PERSONNE HÉBERGÉE ET DE SA FAMILLE

Le profil des résidents à Bourg d'Oisans

Au 1er janvier 2022, l'EHPAD Abel Maurice comptait 92 résidents, sur une capacité de 101.

- Au cours de l'année 2021, **69 nouveaux résidents** ont été admis dans l'établissement, **64 résidents ont quitté l'établissement** : 47 à la suite d'un décès dans l'établissement, 2 à la suite d'un décès à l'hôpital, 11 pour changer d'établissement et 4 pour retourner à leur domicile.
- **Origine géographique** : l'origine géographique des résidents est **très largement locale**, et à tout le moins départementale (hébergement classique, temporaire et UPG). Ces chiffres tendent à confirmer l'attractivité locale de l'EHPAD Abel Maurice.
- **Age** : l'âge moyen des résidents hébergés à l'EHPAD Abel Maurice est relativement stable. Il est de **86 ans et 6 mois en 2021, dans la moyenne nationale**. Les différences sont assez marquées selon les types d'hébergement. Ainsi l'hébergement temporaire et l'UPG ont tendance à accueillir des résidents plus jeunes (âge moyen légèrement supérieur à 82 ans en 2021).
- **Autonomie** : les résidents accueillis à l'EHPAD Abel Maurice présentent un niveau de dépendance globalement élevé : sur les trois dernières années, la **proportion de résidents en GIR 1 et 2 était comprise entre 73% et 65%**.

Dans un contexte de vieillissement de la population nationale et iséroise, **l'accompagnement des personnes âgées en EHPAD devra répondre au défi d'un âge plus avancé et d'un niveau de dépendance accru.**

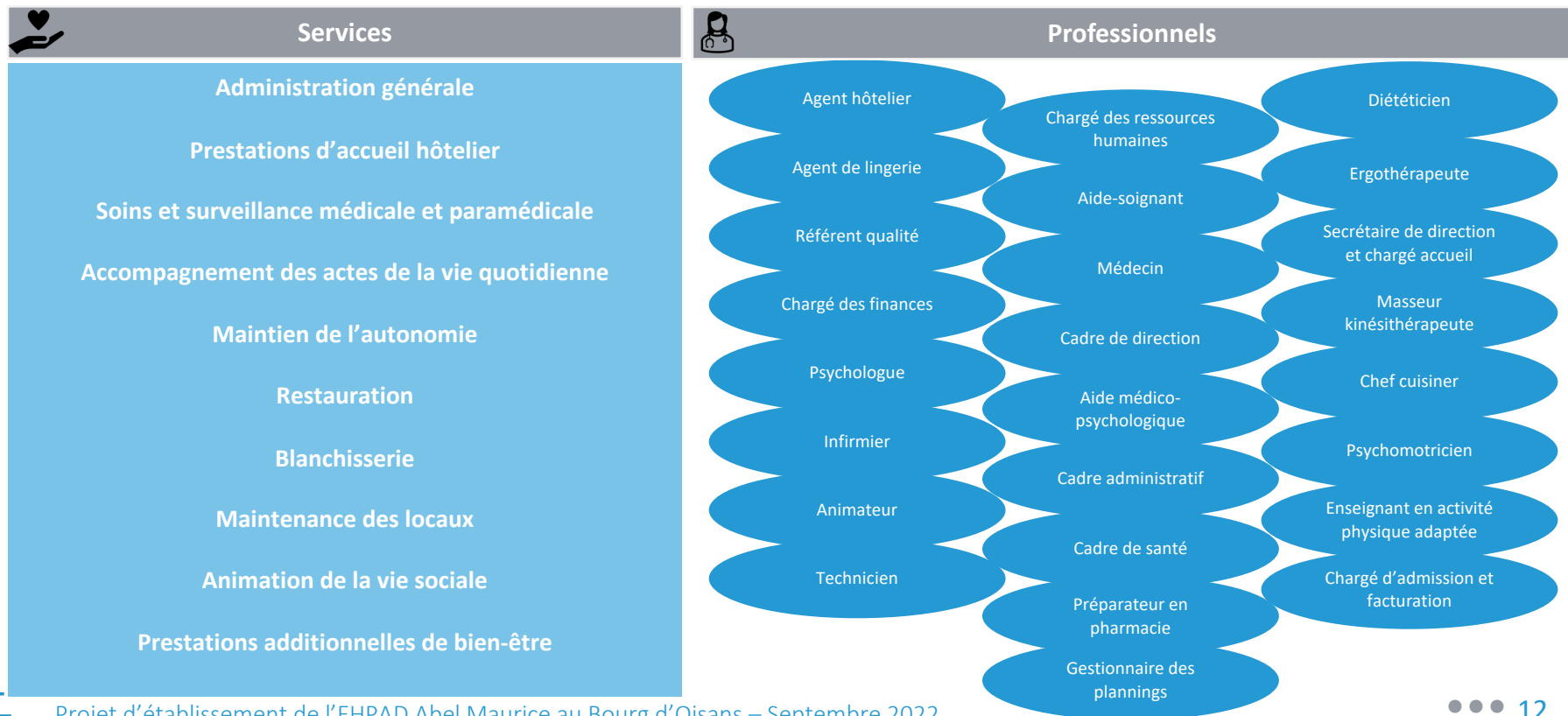
En parallèle, de nouveaux besoins liés à **l'évolution récente des modes de vie peuvent avoir un impact sur l'accueil des personnes âgées en EHPAD** (intérêt pour les loisirs, évolution des normes d'hygiène, utilisation des appareils numériques...) notamment avec le remplacement des générations résidentes en EHPAD par des personnes nées pendant les Trente Glorieuses.



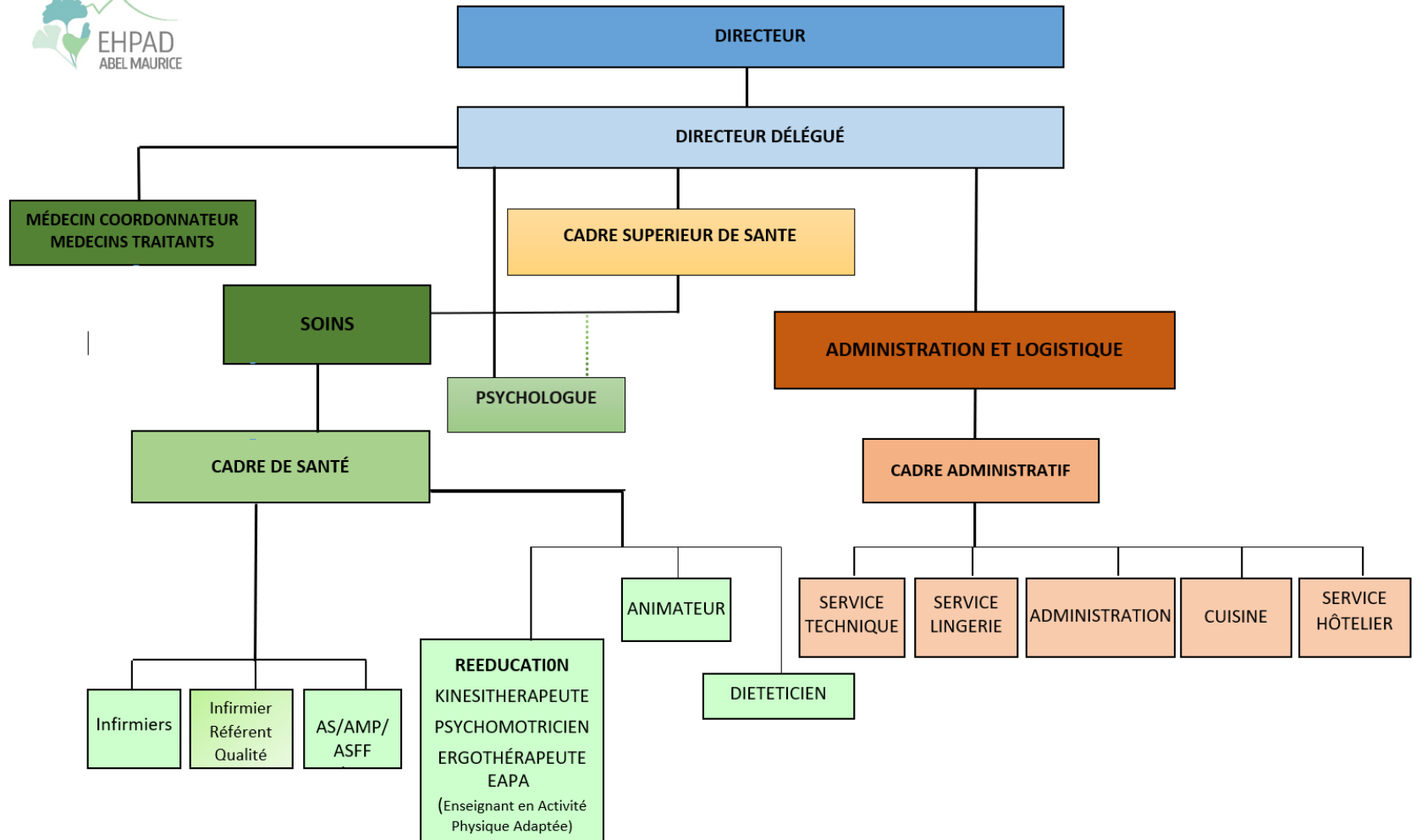
GOVERNANCE ET FONCTIONNEMENT DE L'ÉTABLISSEMENT

Des services multiples et une équipe pluridisciplinaire pour répondre aux besoins des usagers

- L'EHPAD Abel Maurice est doté de différents services (hébergement permanent, temporaire, accueil de jour, PASA, UPG) gérés par une équipe de **professionnels pluridisciplinaires**.
- Le fonctionnement de l'établissement en **Direction commune** avec l'EHPAD de Vizille et le CHU d'Uriage ouvre de multiples perspectives : mutualisations de services, de postes (pharmacie) et de moyens. Elle offre également des perspectives d'évolution des parcours professionnels pour les salariés de l'EHPAD, notamment grâce aux **lignes directrices de gestion** qui donnent le cap de la politique RH.



Organigramme de l'EHPAD Abel Maurice



— autorité hiérarchique
 - - - autorité fonctionnelle

Des projets en cours à l'EHPAD Abel Maurice

- L'EHPAD Abel Maurice s'inscrit dans une dynamique permanente de réflexion et d'amélioration continue pour moderniser les conditions d'accueil des résidents, prendre en compte leurs demandes et celles de leurs proches et anticiper les évolutions des besoins.

A ces fins, **plusieurs initiatives sont actuellement mises au travail :**

- Le déploiement du projet « **Festiv'âge** »
- L'expérimentation d'une **médiation animale avec un chien**
- La mise en place d'un **accueil de jour itinérant**
- L'organisation de « **vis-ma vie** » dans les équipes
- La **réhabilitation du bâtiment**
- L'aménagement d'une **terrasse extérieure** sur pilotis
- La formation à la **télé médecine**
- La transformation de la **salle Snoezelen**
- La mise à disposition d'un « **chariot Flash** »



AXES ET PERSPECTIVES D'ÉVOLUTION DE L'EHPAD POUR LES 5 PROCHAINES ANNÉES

Des perspectives d'évolution pour les 5 prochaines années pour l'EHPAD de Bourg d'Oisans

- **Les pistes de travail issues des ateliers avec les professionnels de l'EHPAD ont été transposées en 10 fiches-actions.** Afin d'être effectivement mises en place, ces actions devront être pilotées en faisant participer étroitement toutes les parties-prenantes.

1. Implication et bien-être du résident

Mieux intégrer les nouveaux besoins des résidents, les impliquer dans un EHPAD qui se veut « lieu de vie » avant « lieu de soins », tenir compte des différentes capacités et envies des résidents et associer leurs familles.

2. Ouverture sur l'extérieur et partenariat

S'inscrire dans la cité et la vie locale, se tourner vers l'extérieur pour communiquer, informer, mais aussi diversifier les modalités d'accompagnement des résidents et faire se rencontrer différents publics grâce à une dynamique d'ouverture de l'EHPAD sur l'extérieur.

3. Cohésion interne et valeurs partagées

Renforcer la cohésion d'équipe, améliorer l'image de l'EHPAD à la fois auprès des professionnels actuels mais également auprès de futures familles, personnes âgées et professionnels grâce au resserrement des liens partenariaux, une communication innovante, des valeurs fortes et incarnées, une démarche qualité engagée ainsi que la poursuite d'actions compatibles avec un développement durable.

Des perspectives d'évolution pour les 5 prochaines années pour l'EHPAD de Bourg d'Oisans

1. Implication et bien-être du résident

	Illustration	Axes de travail
Fiche-action 1. Encourager l'implication des familles dans le projet d'accompagnement de leurs proches au sein de l'EHPAD	<i>Développer une newsletter pour informer les familles de la vie de l'EHPAD</i>	<ol style="list-style-type: none">1. Structurer et intensifier davantage la communication entre l'EHPAD et les familles2. Associer les familles au projet d'accompagnement et au quotidien de leurs proches
Fiche-action 2. Impliquer davantage les résidents dans la vie quotidienne de l'établissement	<i>Organiser des activités autour du jardin thérapeutique</i>	<ol style="list-style-type: none">1. Préparation à la démarche auprès des équipes et des résidents2. Mise en place des conditions de réussite du projet3. Suivi de l'expérience et amélioration continue

Des perspectives d'évolution pour les 5 prochaines années pour l'EHPAD de Bourg d'Oisans

2. Ouverture sur l'extérieur et partenariat

	Illustration	Axes de travail
Fiche-action 3. Associer les soins médicaux avec des thérapies douces	<i>Organiser des séances de musicothérapie</i>	<ol style="list-style-type: none">1. Préciser en amont les contours et les ambitions2. Identifier et former des volontaires3. Mettre en place les thérapies complémentaires et évaluer en continu leurs effets sur les résidents
Fiche-action 4. Améliorer l'organisation de sorties pour les résidents à l'extérieur de l'EHPAD	<i>Visiter une exposition au foyer municipal</i>	<ol style="list-style-type: none">1. Sécuriser les moyens de monter des sorties à l'extérieur2. Organiser des sorties dans des lieux facilement accessibles de manière récurrente3. Organiser ponctuellement des sorties plus ambitieuses

Des perspectives d'évolution pour les 5 prochaines années pour l'EHPAD de Bourg d'Oisans

2. Ouverture sur l'extérieur et partenariat

	Illustration	Axes de travail
Fiche-action 5. Faciliter la transition du résident de son domicile à l'établissement en valorisant l'image de l'EHPAD à l'extérieur	<i>Développer des nuits de répit pour les personnes âgées à domicile bénéficiant de l'aide d'un proche</i>	<ol style="list-style-type: none">1. Communication positive : Développer un plan de communication ambitieux avec un responsable par média2. Fluidification des parcours : Faciliter les parcours en lien avec les aidants familiaux3. Diversification de l'offre : Engager une réflexion partenariale et expérimenter des solutions innovantes en lien avec les acteurs du domicile
Fiche-action 6. Renforcer l'ouverture de l'EHPAD sur son territoire en resserrant les liens avec ses partenaires locaux	<i>Organiser une sortie pique-nique et convier familles et partenaires</i>	<ol style="list-style-type: none">1. Systématiser les partenariats avec les acteurs du territoire (écoles, acteurs culturels et sportifs, tissu associatif, commune...)2. Organiser des activités gratuites ou bon marché à l'EHPAD dans l'objectif d'ouverture sur l'extérieur3. Réflexions sur la création d'un lieu dédié attenant à l'EHPAD qui face office de « maison pour tous »

Des perspectives d'évolution pour les 5 prochaines années pour l'EHPAD de Bourg d'Oisans

3. Cohésion interne et valeurs partagées

	Illustration	Axes de travail
Fiche-action 7. Accroître l'attractivité de l'EHPAD vis-à-vis du personnel	<i>Organiser une journée portes ouvertes</i>	<ol style="list-style-type: none">1. Améliorer les processus de recrutement2. Développer la communication3. Faire évoluer certains aspects du fonctionnement interne de l'établissement
Fiche-action 8. Rassembler l'équipe soignante autour des valeurs de l'établissement	<i>Valoriser les compétences extraprofessionnelles des personnels leur donnant un espace au sein de l'établissement dans le cadre d'activités et de projets pour les résidents</i>	<ol style="list-style-type: none">1. Relancer une dynamique collective en partageant le socle de valeurs communes2. Associer les équipes aux décisions de l'établissement et rendre les décisions plus transparentes

Des perspectives d'évolution pour les 5 prochaines années pour l'EHPAD de Bourg d'Oisans

3. Cohésion interne et valeurs partagées

	Illustration	Axes de travail
Fiche-action 9. Renforcer le processus qualité au sein de l'EHPAD	<i>Former les agents à la traçabilité des décisions et à l'amélioration de la qualité des écrits professionnels</i>	<ol style="list-style-type: none">1. Piloter la qualité au sein des instances de direction2. Evaluer et anticiper les risques pour les résidents et les professionnels3. Décliner opérationnellement de la démarche qualité
Fiche-action 10. Développer des actions de développement durable	<i>Développer une plateforme interne de covoiturage pour mettre en lien les agents</i>	<ol style="list-style-type: none">1. Intégrer les enjeux du développement durable dans la politique de l'établissement2. Renforcer l'équité sociale grâce au développement durable

Exemple de fiche-action détaillée

Fiche-action 6: « Renforcer l'ouverture de l'EHPAD sur son territoire en resserrant les liens avec ses partenaires locaux »

Projet d'établissement de l'EHPAD Abel Maurice
2022-2027

Fiche-action 6. Renforcer l'ouverture de l'EHPAD sur son territoire en resserrant les liens avec ses partenaires locaux

Contexte

Si la priorité donnée au maintien à domicile est une réalité qui impacte les EHPAD (les personnes arrivent de plus en plus tard en établissement), l'avenir n'est pas à leur disparition mais à leur transformation. La très forte progression du nombre de personnes âgées dépendantes à partir de 2030 place l'EHPAD comme une alternative dominante dans l'offre d'hébergement de ces personnes dans les prochaines années. Il s'agit donc de trouver des leviers pour transformer ce modèle historiquement fermé en un lieu de vie ouvert sur son environnement et ancré dans son territoire.

Les tensions actuelles sur les ressources (financières et humaines) aussi imaginer des mutualisations de moyens et une meilleure coordination des acteurs sur un territoire de plus de 10 000 habitants (Communauté de communes de l'Oisans).

Axes de travail

Court-terme et à moyens constants

Systématiser les partenariats avec les acteurs du territoire (écoles, acteurs culturels et sportifs, tissu associatif, commune...)

- Organiser des jumelages avec des établissements locaux pour permettre aux intervenants extérieurs de venir au sein de l'EHPAD s'entraîner/répéter, déjeuner à l'EHPAD, donner des spectacles, animer des activités...

Exemple : école de musique, club sportif, accueil de loisir, crèches

- Mutualiser les ressources gériatriques/médicales/méxico-sociales au bénéfice de la population fragile qui vit à proximité

Moyen-terme et faible augmentation moyens

Organiser des activités gratuites ou bon marché à l'EHPAD dans l'objectif d'ouverture sur l'extérieur

Exemples d'activités :

- Organiser un barbecue et convier des familles et partenaires
- Organiser une sortie pique-nique et convier familles et partenaires
- Organiser des rencontres inter-EHPAD de Bourg d'Oisans et Vizille, voire plus larges
- Organiser une brocante dans le parc de l'EHPAD

Long-terme et investissement requis

Réflexions sur la création d'un lieu dédié attenant à l'EHPAD qui face office de « maison pour tous », avec des ressources accessibles à tous

Exemples de projet :

- Un lieu avec du matériel (animation, bricolage, ludothèque, livres, couture...) en libre-service
- Une salle mise à disposition pour les associations (musique, théâtre, chant, yoga...)
- Un atelier cuisine intergénérationnel et multiculturel
- Des espaces extérieurs accessibles et aménagés, un jardin partagé, un terrain de pétanque
- Des activités adaptées organisées pour et par les seniors (sport, bien-être, culture...)

Ressources	Calendrier
<ul style="list-style-type: none">Pilote : AnimateurContributeurs : Tous les services	<ul style="list-style-type: none">Engager la réflexion en janvier 2023.

Version du 15/09/2022

Projet d'établissement de l'EHPAD Abel Maurice
2022-2027

Bénéfices escomptés

- La diversification des activités pour les résidents
- Le changement de regard sur le vieillissement
- Le changement d'image de l'EHPAD

Indicateurs de suivi

- Nombre de conventions de partenariat ou jumelages signées
- Nombre d'activités réalisées en lien avec un partenaire

Version du 15/09/2022

• Différentes rubriques :

- Contexte
- Axes de travail, actions à mettre en place
- Ressources : pilote et contributeurs

- Calendrier de démarrage
- Bénéfices escomptés
- Indicateurs de suivi



HORIZONS

Conjuguer les intelligences, décupler les possibles.

Merci de votre attention

*N'hésitez pas à consulter le projet d'établissement
complet pour plus de détails*

